

## РУ-10 кВ

В качестве распределительного устройства напряжением 10 кВ. могут использоваться высоковольтные ячейки внутренней установки с элегазовым наполнением типа RM-6 производства фирмы Schneider Electric, а также типа Safe Ring или Safe Plus производства фирмы ABB. Это полностью изолированные моноблоки, состоящие из герметического корпуса из нержавеющей стали. Корпус заполнен элегазом с избыточным давлением 0,2 бар. и "запаян" на заводе-изготовителе что гарантирует не обслуживаемый срок службы в течении 30 лет!

На рисунке приведены электрические схемы РУ-10 кВ для РП и ТП:

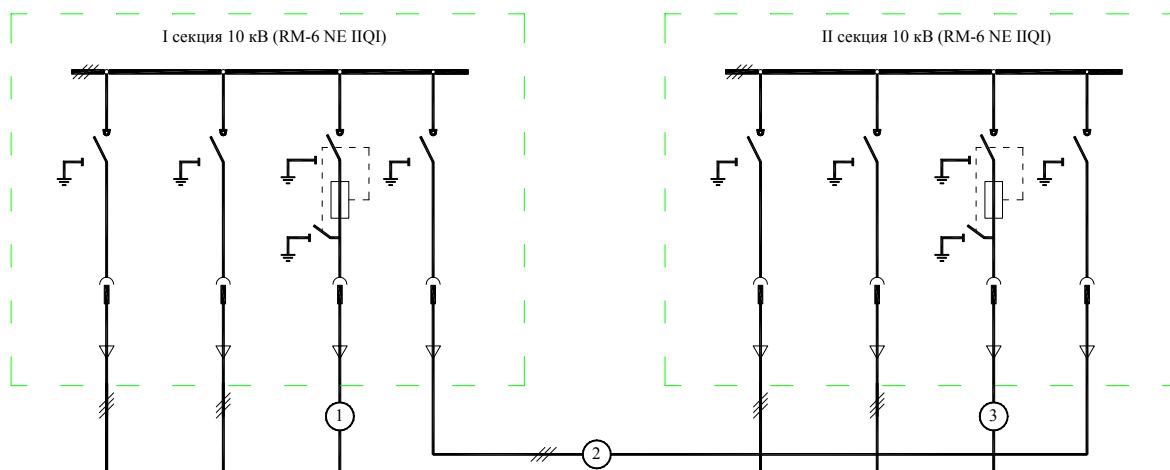


Схема РУ-10 кВ для РП, состоящего из 2 секций по 4 ячейки

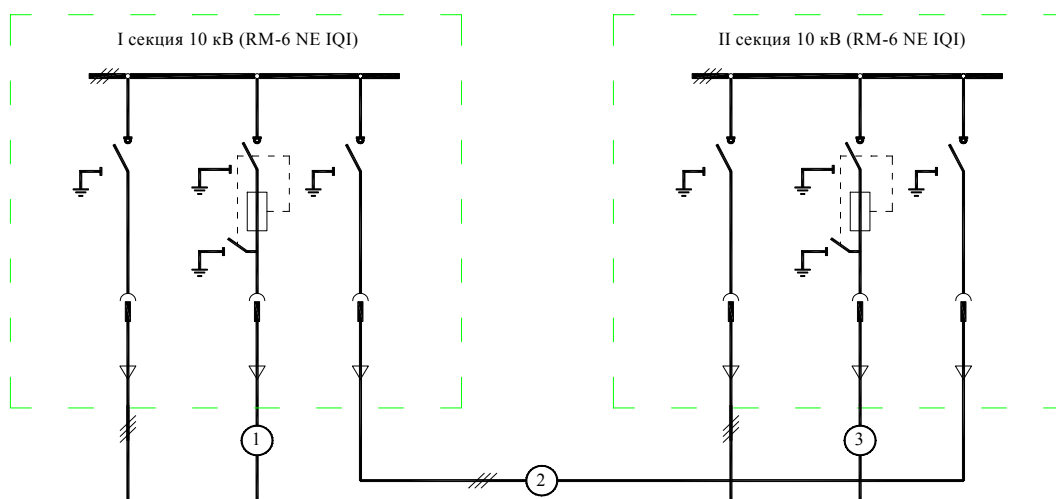


Схема РУ-10 кВ для ТП, состоящего из 2 секций по 3 ячейки.

### Технические характеристики и размеры

В таблице приведены основные технические характеристики ячеек распределительного устройства, а на рис. 1 и рис.2 – внешний вид и габариты.

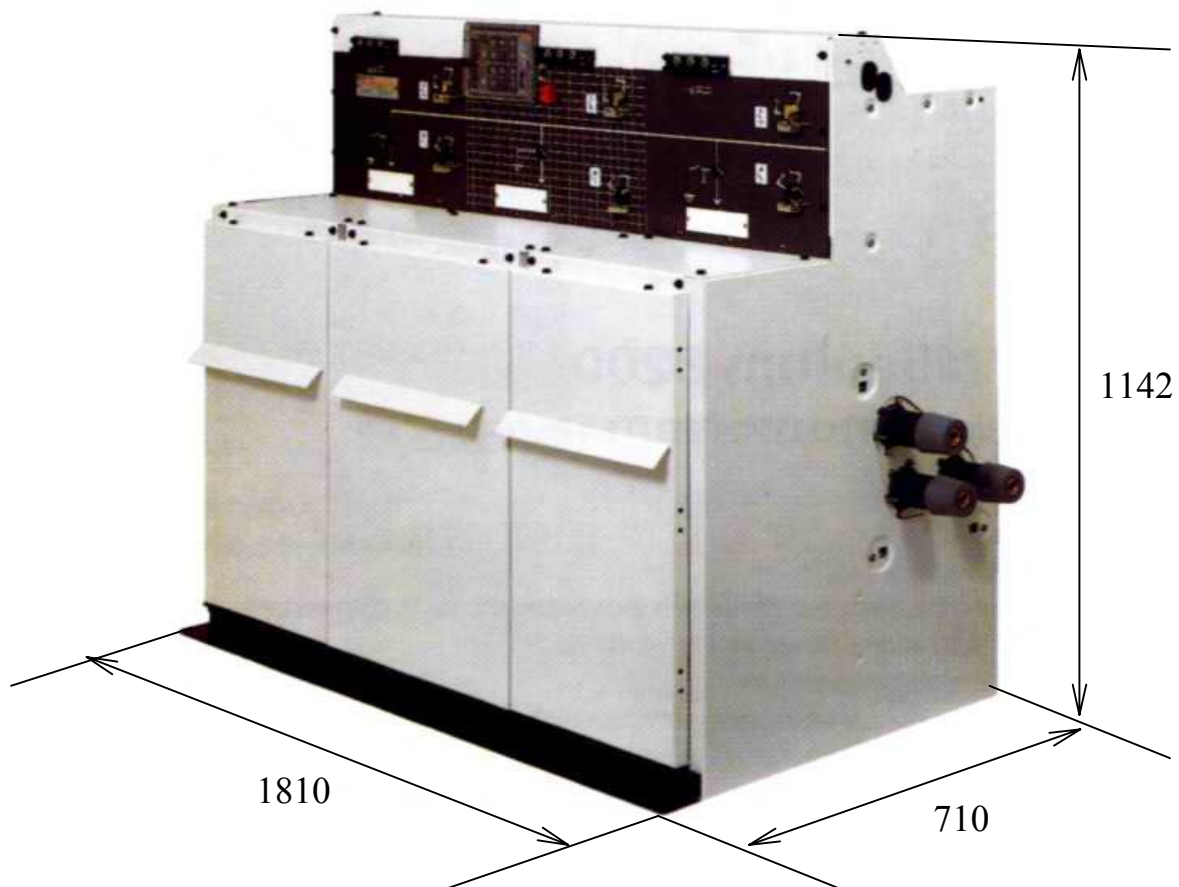
Технические данные:

Оборудование	Ячейка типа С		Ячейка типа F		Ячейка типа V	
Сейфринг	Выключатель нагрузки	Заземлитель	Выключатель с предохранителем	Нижестоящий заземлитель	Вакуумный выключатель	Заземлитель
<b>Номинальное напряжение кВ</b>	12/ 17,5/ 24	12/ 17.5/ 24	12/ 17.5/ 24	12/ 17,5/24	12/ 17,5/ 24	12/ 17,5/ 24
Переменное напряжение с выдержкой времени кВ	28*/ 38/ 50	28*/ 38/ 50	28*/ 38/ 50	28*/ 38/ 50	28*/ 38/ 50	28*/ 38/ 50
<b>Импульсное напряжение с выдержкой времени кВ</b>	95/ 95/ 125	95/ 95/ 125	95/ 95/ 125	95/ 95/ 125	95/ 95/ 125	95/ 95/ 125
Номинальный ток А	630/ 630/ 630		См.**		200/ 200/ 200	
<b>Токи выключения</b>						
При включенной нагрузке А	630/ 630/ 630					
При замкнутой цепи А	630/ 630/ 630					
Ток КЗ трансформаторной ячейки кА			См.***		21/ 16/ 16	
<b>Ток КЗ на включение кА</b>	52.5/ 40/ 40	52.5/ 40/ 40	См.***	12,5/ 12,5/ 12,5	52,5/ 40/ 40	52,5/ 40/ 40
Ток КЗ в течение 1 сек. кА				5/ 5/ 5	21/ 16/ 16	
<b>Ток КЗ в течение 3 сек. кА</b>	21/ 16/ 16	21/ 16/ 16				21/ 16/ 16

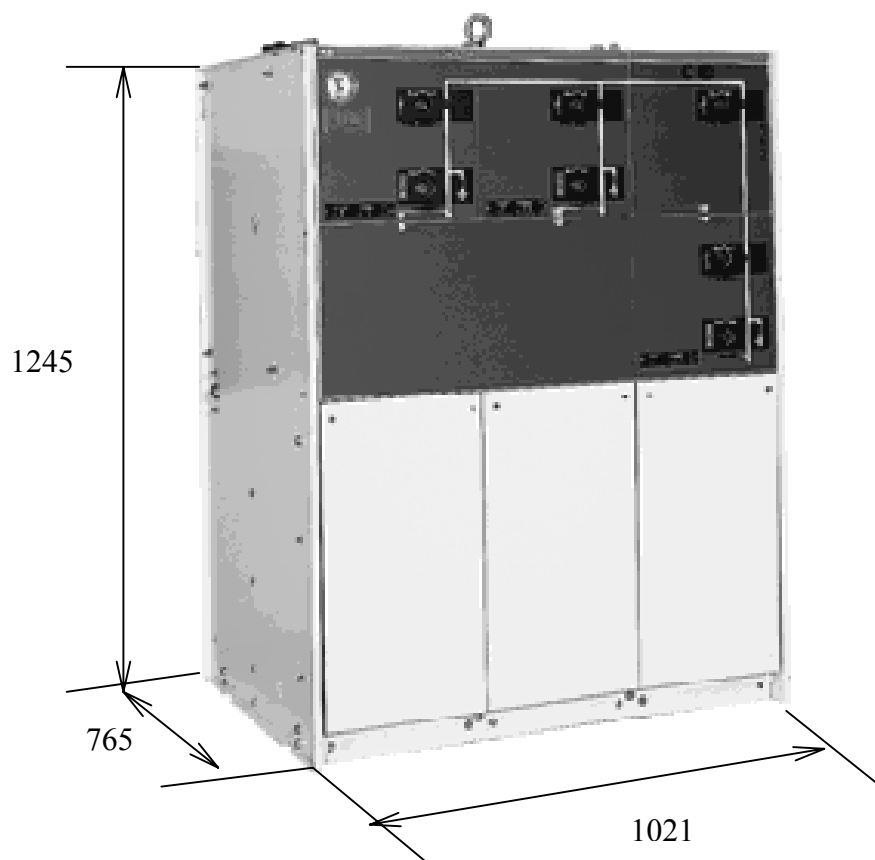
Оборудование	Ячейка типа С		Ячейка типа F		Ячейка типа V	
Сейфплюс	Выключатель нагрузки	Заземлитель	Выключатель с предохранителем	Нижестоящий заземлитель	Вакуумный выключатель	Заземлитель
<b>Номинальное напряжение кВ</b>	12/ 17,5/ 24	12/ 17.5/ 24	12/ 17.5/ 24	12/ 17,5/24	12/ 17,5/ 24	12/ 17,5/ 24
Переменное напряжение с выдержкой времени кВ	28*/ 38/ 50	28*/ 38/ 50	28*/ 38/ 50	28*/ 38/ 50	28*/ 38/ 50	28*/ 38/ 50
<b>Импульсное напряжение с выдержкой времени кВ</b>	95/ 95/ 125	95/ 95/ 125	95/ 95/ 125	95/ 95/ 125	95/ 95/ 125	95/ 95/ 125
Номинальный ток А	630/ 630/ 630		См.**		630/ 630/ 630	
<b>Токи выключения</b>						
При включенной нагрузке А	630/ 630/ 630					
При замкнутой цепи А	630/ 630/ 630					
Ток КЗ трансформаторной ячейки кА			См.***		21/ 16/ 16	
<b>Ток КЗ на включение кА</b>	62.5/ 52,5/ 52,5	62.5/ 52,5/ 52,5	См.***	12,5/ 12,5/ 12,5	52,5/ 40/ 40	52,5/ 40/ 40
Ток КЗ в течение 1 сек. кА	25/ - / -	25/ - / -		5/ 5/ 5	21/ 16/ 16	
<b>Ток КЗ в течение 3 сек. кА</b>	21/ 21/ 21	21/ 21/ 21				21/ 16/ 16

\*) 38 кВ под заказ, \*\*) в зависимости от тока предохранителя, \*\*\*) ограничено высоким напряжением тока предохранителей.

Сейфринг и Сейфплюс испытаны в соответствии с: IEC 60056. IEC 60129. IEC 60265. IEC 60298. IEC 60420. IEC 0694.



*Рис. 1 Внешний вид и габаритные размеры секции RM6, состоящей из 3-х ячеек.*



*Рис. 2 Внешний вид и габаритные размеры секции SafePlus, состоящей из 3-х ячеек.*