

## Шкаф байпаса (ШБ)

### Общие сведения:

Шкаф ШБ предназначен для вывода агрегата (агрегатов) бесперебойного питания (UPS) из режима работы в режим профилактики без прерывания питания электроприемников 1-ой (компьютерной нагрузки) и особой категории. Он также предназначен для проведения испытаний и наладочно-регламентных работ системы дизель-генератор (ДГ) - UPS - эквивалент нагрузки, совместно с UPS для гальванической развязки между внешними электрическими сетями и сетями компьютерного питания, а также для защиты линий от перегрузок и токов короткого замыкания.

Вся продукция соответствует требованиям «ПУЭ», «Правил технической эксплуатации электроустановок потребителя» и ГОСТ 28668-90 (МЭК439-1-85); требованиям безопасности по ГОСТ 12.2.007.075 и ГОСТ 22789-94; требованиям пожарной безопасности по ГОСТ 12.1.004-91.

### Технические данные

По конструктивному исполнению шкаф ШБ выполнен на базе шкафа электротехнического с металлической рамой, оболочками и обшивками. Внутри шкафа крепится монтажная панель или несущие рейки, подставки, шиносборка, приборы и электрокоммутационные аппараты.

Технические данные:

Рабочее напряжение, В	380/220				
	Номинальный ток, А	Схема	Размеры, см		
			Ширина	высота	глубина
Габаритные размеры шкафов в зависимости от номинального тока	160;	1	60	180; 200	40; 50
	200;	1	60	180; 200	40; 50
	250;	1	60; 80	200	50; 60
	400;	2	60; 80	200	50; 60
Частота питающей сети	50+/-2%				
Степень защиты шкафа	IP-2X; IP-3X; IP-4X; IP-5X;				
Относительная влажность, % не более	80				
Атмосферное давление, кПа	95-104				
Температура окружающего воздуха, °С	22+/-10				
Масса, кг	100-160				

### Структура условного обозначения.

$$\text{ШБ} - \underset{1}{\text{XX}} - \underset{2}{\text{XXXX}} - \underset{3}{\text{XXXX}} - \underset{4}{\text{XX}} - \underset{5}{\text{X}} - \underset{6}{\text{XXX}} \dots$$

Где:

1. ШБ – шкаф байпаса
2. Подставляется номер схемы из предложенных в каталоге
3. Номинальный ток в амперах
4. Габаритные размеры шкафа
5. Степень защиты шкафа (40, 54, 65)
6. Вид ввода (сверху (В) или снизу (Н))

Например, ШБ – 01 – 250 – 60×200×50 – 44 – В означает: шкаф байпаса выполнен по схеме №1, номинальный ток 250А, на базе шкафа размерами 60×200×50 см. со степенью защиты IP-44 с заводом вводных кабелей сверху.

### Комплектность поставки.

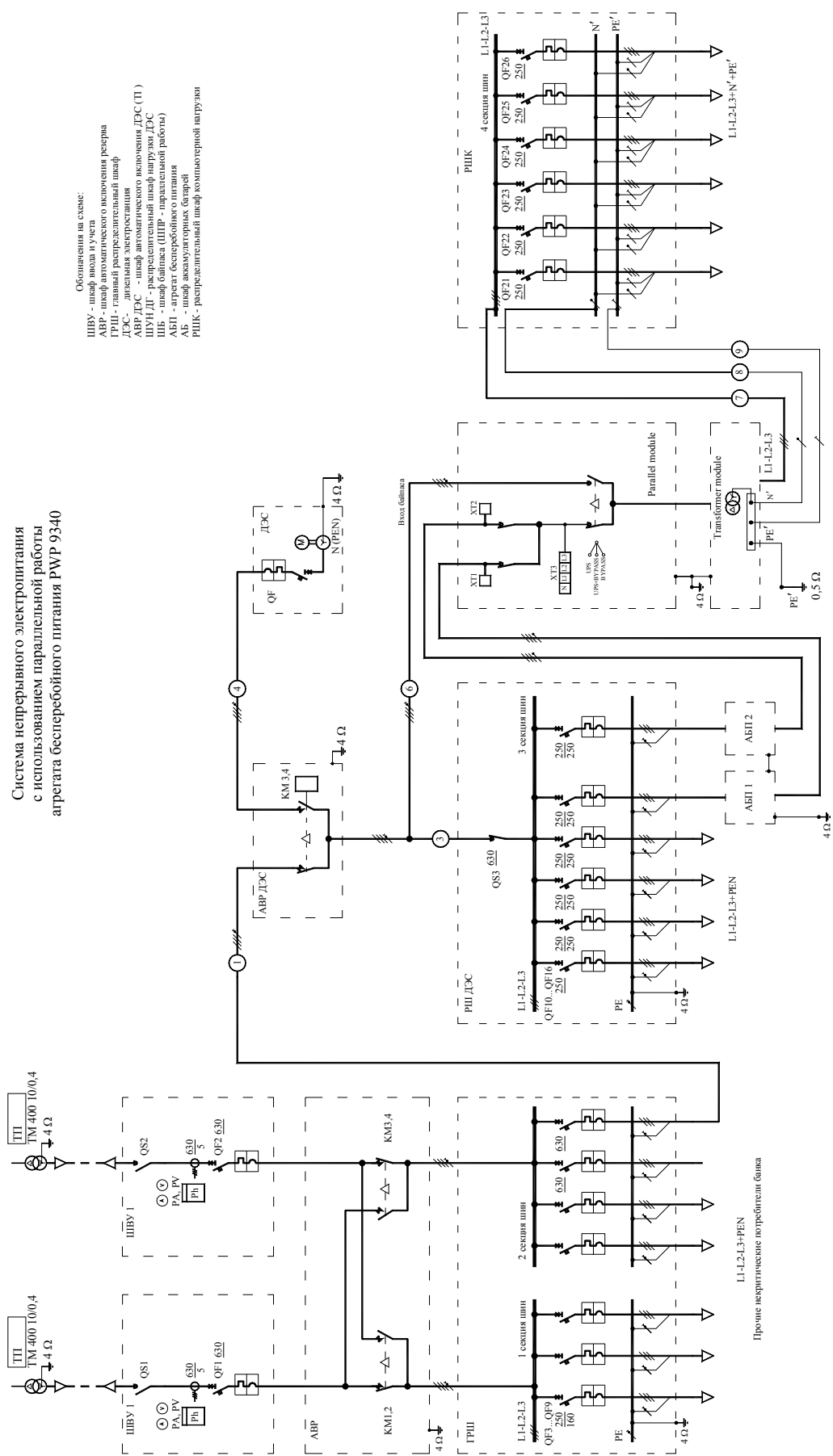
- Шкаф ШБ согласно заказа (с верхним или нижним подводом кабеля);
- Паспорт – 1экз;
- Гарантии изготовителя (гарантийный срок эксплуатации – 18мес со дня приобретения). В период гарантийного срока изготовитель обязуется безвозмездно устранять неисправности, возникшие не по вине потребителя.

### Схема электрическая.

Схема электрическая в зависимости от используемого источника бесперебойного питания будет различной.

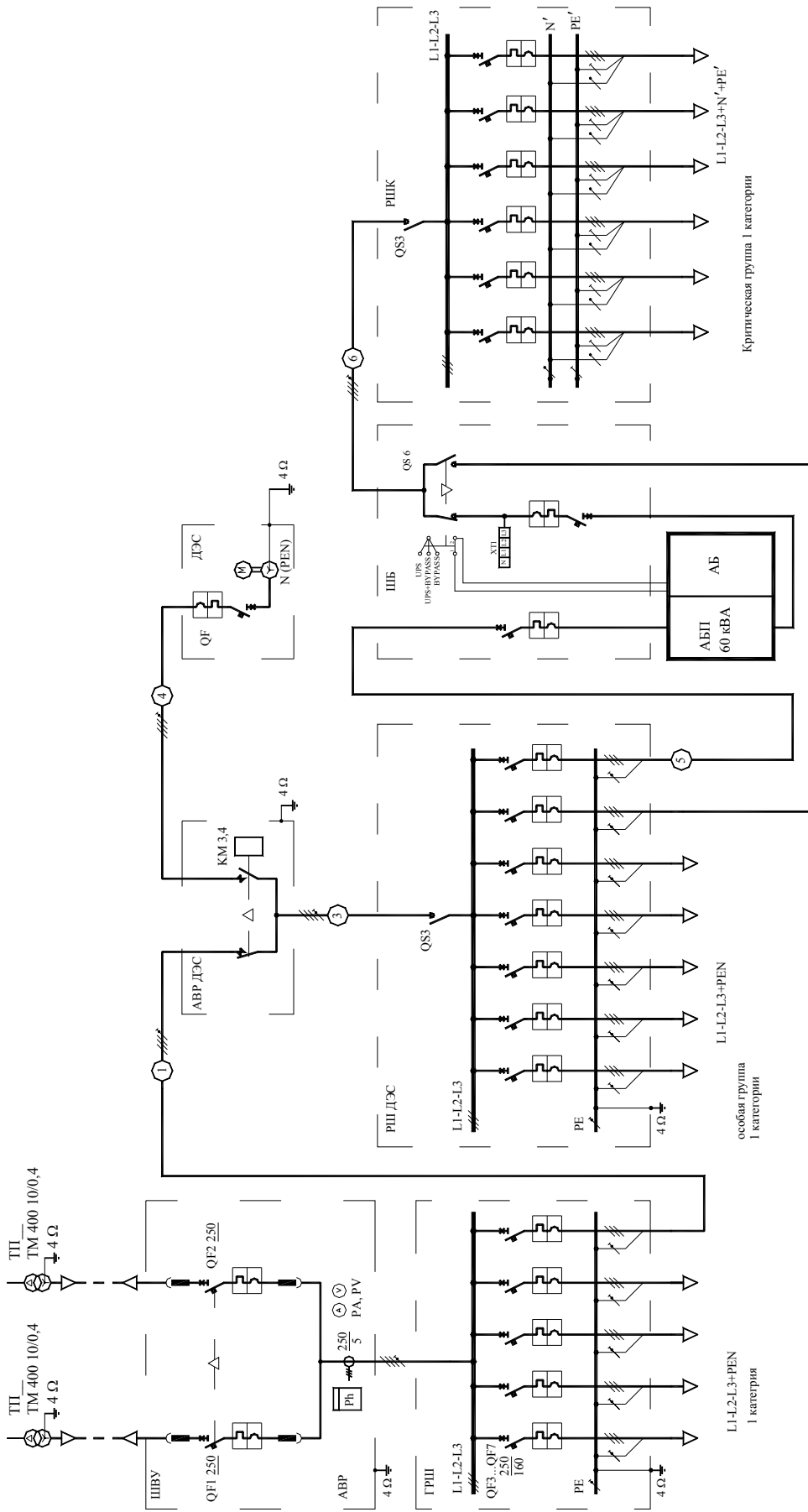
Приводим ниже некоторые из схем разработанных фирмой СИНАПС.

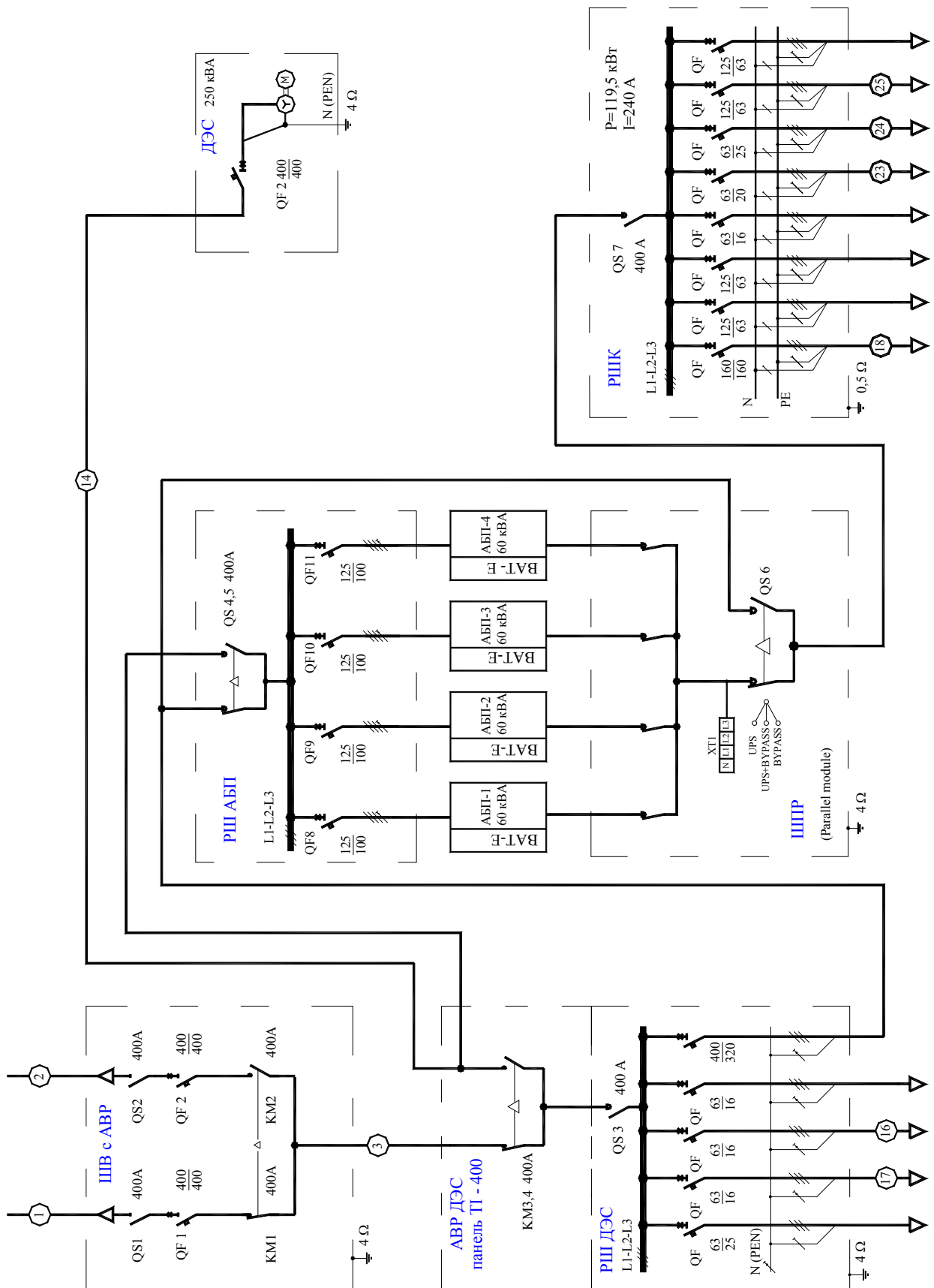
Система непрерывного электропитания  
с использованием параллельной работы  
агрегата бесперебойного питания РВР 9340



Прочие электрические потребители блока  
L1-L2-L3+PEN







**Формулирование заказа.**

Основным документом для заказа является опросный лист установленной формы или согласованное техническое задание